

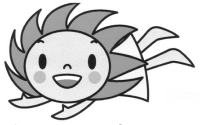
ASA 三ツ境北部

第168号

2012年3月18日

# さわやかインフォメーション

マスコットキャラ



さわインちゃん

## 合同歌声喫茶 2012

歌好きが集まって仲間作り!  
歌を通して健康作り!  
今年も一緒に!!

日時: 平成24年5月30日(水)  
午後1時~3時30分(12時より受付)

場所: 旭公会堂(旭区鶴ヶ峰1-4-12)  
鶴ヶ峰駅徒歩7分(旭区役所4階)

前売券: 500円 (注)当日券の販売はありません  
(一部、東日本大震災被災地への寄付とさせていただきます)

定員: 470名

前売券は旭区のケアプラザで  
4月2日(月)より発売

合同歌声喫茶は旭区コーディネーター連絡会が  
企画運営しています

<問い合わせ先>

今宿地域ケアプラザ 392-0309

万騎が原地域ケアプラザ 上白根地域ケアプラザ  
左近山地域ケアプラザ 若葉台地域ケアプラザ  
川井地域ケアプラザ 鶴ヶ峰地域ケアプラザ  
ひかりが丘地域ケアプラザ 南希望が丘地域ケアプラザ  
今宿西地域ケアプラザ

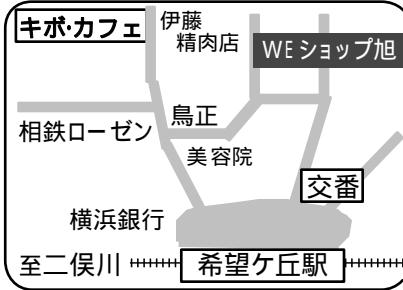
集金担当一部変更のお知らせ  
配達区域変更に伴い、一部エリア  
で、集金担当者が代わりま  
す。いつも同じ人という安心感を欠  
くことになってしまいま  
すが、何卒ご理解のほど  
よろしくお願ひ申しあげ  
ます。

WEショップ旭は、アジアの女  
性の生活向上の支援を行って  
いるリサイクルショップです。  
皆様から寄付していただいた品  
物を販売し、その収益で海外支  
援を行っています。



お引越しのご連絡はお早めに  
お引越される方で、「お申し込  
みする販売店が分からない」「再  
購読する手続きが面倒」「知らない  
勧誘の人と話したくない」等の理由  
で、お引越される前に購読の手続  
きを済ませておきたいという方は、  
当店まで一報ください。

「寄付ください」  
衣類 洗濯済みでニホほつれの  
ない物、破れ、ニオイのない物、  
毛羽立ちのない物  
和服着物(絹物は多少シミがあっ  
てもかまいません) 和装小物  
食器 ひび、きず、欠けていない物。



【ホームページアドレス】  
<http://www.we21japan.org>

【営業時間】  
10:30~17:30  
(土曜日 13:00~18:00)  
日曜、休・祝日

【TEL/FAX】  
364-3277

【定休日】  
日曜、休・祝日

特定非営利活動法人  
WE21ジャパン・旭の店

中希望が丘101-21

その他引き出し物、インテリア小物、  
手作り品、アクセサリー等  
車での引き取り等詳しくはお問  
い合せ下さい

汚れがなく極端に古くなければ  
バラモク  
バック(カバン、ベトつきがない物)、  
袋小物、ポーチ等  
靴(かかとと減っていない物、汚れ  
のない物)

さしあげます(先着順)

プレゼント応募と一緒に書き下さい  
「ドラえもんスクラップブック」  
(朝日新聞購読の方のみ)  
朝日新聞に毎日掲載の「しつもん!  
ドラえもん」を切り取って貼ってね。  
「2012年プロ野球選手写真名鑑」  
オールカラーハندیサイズ177頁。

## プレゼントコーナー

今月のプレゼントコーナー  
美術関係が集まりました。  
「期間限定券」は開催期間より  
利用可能期間が短いので、  
充分ご注意ください。  
チケットは基本2枚1組です。

どんどん応募してね!

<前号のプレゼント応募倍率>  
応募総数は509通(当選数/応募数)  
1位:東急系映画チケット(10/138)13倍  
2位:美術カタログ(1/9)9倍  
3位:八景島親子セット(5/40)8倍  
4位:ベトナムオープン戦(10/38)3.8倍  
5位:サハートコンサート(5/18)3.6倍

### ◆お店・公演・映画・テーマパーク・美術・書籍◆

1	ゆい 「結」の 手作り小物	手しごと工房「結」からご提供。 当選者は当選券をお持ちの上、来店にて千円 程度の小物(携帯入れ・ストラップ・ポーチ等) の中から1点お選びいただけます。 お店の詳細は裏面をご覧ください。	3名
2	東急系映画館 共通鑑賞券	4~5月末迄有効券。109枚のMM横浜、ムービル 等、東急系映画館で1名様1作品に限り有効。	10組
3	国立劇場 応募ハガキ	6/2~24。『歌舞伎鑑賞教室「俊寛」』3階席 応募申込ハガキ。出演:中村橋之助他(注1)	15組
4	ズーラシア	~5/31迄。旭区上白根町(三ツ境駅よりバス) 1枚で2名入園可の為1枚でのご提供	30組
5	湯楽の里	~5/31迄。瀬谷店(瀬谷駅徒歩10分)他 平日1回入浴券(土日特定日利用不可)岩盤浴も	14組
6	スカイガーデン	~5/31迄。横浜ランドマークタワー69F展望フロア 桜木町徒歩5分。平日券(土日祝日は利用不可)	10組
7	エブソン品川 アクアスタジアム	~4/27迄。品川駅徒歩2分。水族館入場引換券 ようこそ海の生きものたちのインターティム外空間へ	5組
8	神奈川 スケートリンク	~4/30迄。東神奈川駅徒歩(反町公園そば) 滑走券。貸靴は別途400円	10組
9	そごう美術館	~4/22迄。そごう横浜店6階。 「宮沢賢治・詩と絵の宇宙~雨二モマケズの心」	15組
10	東京国立博物館	~4/27迄。平成館(上野公園口 徒歩10分) 『ポストン美術館 日本美術の至宝』期間限定券	14組
11	インカ帝国展	~5/2迄。国立科学博物館(上野公園口徒歩5分) インカの謎が、やって来る。期間限定券	10組
12	国立新美術館	~5/21迄。六本木駅徒歩5分。 『セザンヌ・パリとプロヴァンス』期間限定券	20組
13	朝日クッキング サークル	A5判17頁。毎月発行の小冊子 4月号「コウケンテツのパン料理」	30名
14	横浜セット	『横浜ベイサイドヒストリー』『横浜徘徊』『横浜 経済の語り部たち』の3冊セット(注3)	1名
15	AKB48新聞	日刊スポーツ新聞社。毎月第3金曜発行。2月号 オールカラー32面(注3 定期購読は月300円で	3名

### ◆スポーツ・グッズ◆

16	横浜ベイスターズ VS 広島	4/6(金)18時~7(土)14時~8(日)13時~ 横浜スタジアム 内野自由席 いずれか1日(注2)	18組
17	横浜ベイスターズ VS 巨人	4/13(金)18時~14(土)14時~ 横浜スタジアム 内野自由席 いずれか1日(注2)	20組
18	横浜ベイスターズ VS 阪神	4/20(金)18時~21(土)14時~22(日)13時~ 横浜スタジアム 内野自由席 いずれか1日(注2)	15組
19	川崎フロンターレ VS FC東京	4/8(日)16時キックオフ 等々力陸上競技場 Jリーグテレビジョン1(第5節) 自由席(注2)	5組
20	横浜F・マリノス VS ヴィッセル神戸	4/28(土)16時キックオフ 日産スタジアム Jリーグテレビジョン1(第8節) 自由席(注2)	7組
21	センバツボール	8cmアクリル立方体の中に第84回セパツ高校 野球大会「出場記念 横浜高校」文字入ボール	3名
22	サージカル マスク	不織布三層構造。1袋3枚入り。花粉・風邪に 空気中の微粒子を99%以上カット。	100名

(注1) プレゼントに当選されますと、観劇応募用の往復ハガキが届きます。ハガキに記載さ  
れた希望日に 印をつけ、郵送しますと、抽選結果(当落)が記された返信ハガキが届  
くことになります。お間違いの無い様ご応募下さい。  
(注2) 満員の際はご入場できない場合があります。お早めにご来場下さい。  
(注3) 経年の傷みや汚れがあります事をご了承ください。

プレゼントは  
終了しています

「マツクの割引クーポンの広告が入って来て、単品を組合わせたのとセックトクーポンを使った方が安いのか必死で計算して、あまりのせこさについ笑ってしまいました。」

息子とお風呂に入っていた時、髪の毛の話になり、(父の家系はハゲ系、母の家系は白髪系で)ボクもハゲるの?と聞いてきたので、M家に生まれたからしょうがないね!!と軽い気持ちで答えた私。2・3日してから息子が、(名前(母の旧姓)になってもいいと言っていました。息子は名前がかわればハゲないと考えたみたいですよ(笑))

先日東戸塚のダイエーでの出来事です。4・5歳の女の子とお母さんが買い物途中での会話です。「あなただけ、本当にバカだねえ。あんな

### 最近思いきり笑ったこと

「たん」とお母さん。すかさず「うん。私ってあんばんだよ。お母さんの子だもの」と切り返した娘。若手漫才師顔負けのテンポに、思わず笑ってしまいました。その親子に気づかれないように笑つのが大変でしたが、(今宿のUさん) ママ友から、まだ綺麗な18センチの靴があるのだけ欲しい人いない?との一斉メール。すると別のママ友がその返信に、私23センチなんだから入るかな、と、(今宿のSさん) すぐさま子供用だよ!入るわけないだろと突っ込まれてました(笑) センチと書いてあるのに、アメリカサイズなのかと思つたそつです。中学生の頃から天然キヤラだったのですが、ママになって変わらぬ天然ぶりでした。(中尾のNさん) 最近大笑いした事は子供の言い間違えです。

### 「ニッポンの電力自由化と私たちの選択」

早いもので、あの「3・11」から1年が過ぎました。しかし、いまだ脱原発はもろろん、日本の電力の行方は見えないままです。企業に対しては、電力は2005年以降ほぼ自由化されており、PPS(特定規模電気事業者)から電気を買うことが可能です。

しかし、一般家庭では、いまだ地域独占の電力会社以外から電気を選ぶことができません。この先、電気の供給はどうなるのか、そして私たちはどうすべきなのか、考える手がかりとして、映画と講演の集いを企画しました。

まず、ドイツで市民が電力会社をつくってしまつたというドキュメンタリー映画「シエーナの想い」(60分)を見ます。次に、NPO法人環境エネルギー政策研究所(IESEP)で、飯田哲也さんとともに自然エネルギーの伝道師として活躍されてきた竹村英明さんに、ニッポンの電力事情や今後の選択などについてお話をうかがいます。もちろん、「えねばそ」生みの親でもある竹村さんに、個人向けグリーン電力証書「えねばそ」のことも、詳しく解説していただきます。

日時: 4月2日(月) 13:30~16:30(開場:13:10) 会場: 旭区市民活動支援センター

### 「えねばそ」映画と講演の集い

2008年ドイツ製作(60分)。第2部:講演 「電力自由化と私たちの選択」(竹村英明さん) ・自然エネルギーは順調に増えるのか?いつ主役になれるのか? ・日本のエネルギー需給はどうなるか?電力は足りるのか? ・発送電分離とは?そのメリットとは? ・PPS(特定規模電気事業者)は今後どうなる? ・7月から導入される固定価格買取制度はどうなる? ・東京電力は国有化されるのか?されたらどうなる? ・グリーン電力証書とは?その仕組みとは? ・個人向け証書「えねばそ」とは? などなど... 参加費: 無料 申込方法: 電話なら(ASA三ツ境北部)

「カセット」を「カスターネット」と言ってみたり、「タケコブター」を「タケボキター」と言ってみたり本当に可愛くて笑ってしまいます。言い間違え可愛いで絶対直しません!! (中尾のSさん) フジテレビ系の「最後から二番目の恋」は、中年男性女性の大人の恋愛、社会を描いたラブコメディドラマです。千明(小泉今日子)はドラマのプロデューサーの45歳独身女性。終の棲家をと鎌倉に古民家を購入、その隣に住むイケメンの9歳年下の真直(坂口憲二)から、本気で付き合いたいとの告白をされます。(中略)真直の兄、和平(中井貴一)は、妻を亡くし、実直に生きる公務員、千明とのやりとりが妙に面白く、毎回笑いが絶えません。また、飯島直子、内田有紀など、周りを固める豪華キャストで、演技にブレが

「みなくる」研修室 (相鉄線鶴ヶ峰駅から徒歩) 「ココロツト鶴ヶ峰」4F 045-382-1000

「えねばそ」映画と講演の集い 2008年ドイツ製作(60分)。第2部:講演 「電力自由化と私たちの選択」(竹村英明さん) ・自然エネルギーは順調に増えるのか?いつ主役になれるのか? ・日本のエネルギー需給はどうなるか?電力は足りるのか? ・発送電分離とは?そのメリットとは? ・PPS(特定規模電気事業者)は今後どうなる? ・7月から導入される固定価格買取制度はどうなる? ・東京電力は国有化されるのか?されたらどうなる? ・グリーン電力証書とは?その仕組みとは? ・個人向け証書「えねばそ」とは? などなど... 参加費: 無料 申込方法: 電話なら(ASA三ツ境北部)

なくて、見ていて飽きません。「あ、ここ知ってる」と古都鎌倉の風景も見ものです。最終回まで楽しみます。(笹野台のTさん) さて来月の特集ですが、「震災から一年 私」にしたいと思います。 「にはどんな言葉をあてはめていただいても結構です。あまり堅く考えず、自由な発想で、お便りお待ちしております。」

「私のお気に入り」 167号にあった美味しいラーメン店のよう記事はうれしいですね。今気に入っているのは厚木街道を三ツ境駅から瀬谷方向に走った左側にある丸源ラーメンです。まだまだ熱々のラーメンがおいしい季節です。(笹野台のRさん) 丸源ラーメン 三ツ境店 瀬谷区二ツ境町162 営業時間:11:00~25:00 「肉そば」が名物ですね。

「結」 三ツ境駅から 笹野台商店街に 入って道の右側 以前ブティックのあった場所に 昨年9月オープンしました。 裂き織りのお店です。 いらなくなった布を1cm ぐらいに裂いてよこ糸に して織ります。作品は簡 単な洋服、ベスト、パツ グ、コースター、ランチヨ ンマット、ストールなど など。毛糸を織ることも できます。 吉成先生は、筆筒の中 に眠っている思い出のあ る和服をもう一度よみが えます。

教えてあげる 県下の 水が汲める場所 秦野から丹沢のふもと、蓑毛峠ま で登って、そこから降りた所。(車で 行ける)「洒水(しやすい)の滝」 のところ(山北町、国道246から 左に降りる) (今宿のKさん) 方を改める良い機会になっています。(今宿のTさん) 地震の備え 最近の地震の多さが気に なっています。雑誌などでも直下型地 震の可能性など良く取り上げられて いて、心配になってきます。希望が丘で の避難方法や地震への備えなど特集し ていただけたらありがたいと思います。(今宿のMさん) 旭区役所一階 番窓口や二俣川駅の 行政サービスコーナー(改札口向い 一番奥)で「区民生活・防災マップ」を 入手されることをおすすめします。(瀬谷区の方は瀬谷区役所で「瀬谷区 民生活マップ」をご確認ください。) 地図には小中学校を中心とする地域 防災拠点や大震災の時の広域避難場所、 緊急給水栓の位置や避難方法等が記さ れていますので、確認していただいた 上で、目につく場所に貼ったり、避難 袋に入れてはいかげんかでしょうか。

みんなのこえ 小さい4人の子育てに追われ、朝 刊を読むのが就寝前という毎日です が、毎日楽しみにしている時間です。 特に、「生活」の面と、読者からの投 稿は熟読しています。読者からの投 稿を読むと、いろんな意見の人がいて、 価値観の違いを感じたり、自分の考え

物作り、 染めなど 10時~15時の 間で、一日 3000円で ご指導いたします。 機械織り機は、ニュージ ーランド製で、初心者で も操作が簡単なもので す。 簡単な洋服のお仕立て やお直しもします。 一度ご相談ください。 草木染めのストール等 小物の販売(千円~) もあります。 笹野台二丁目28番 6 広宣ビル1階 TEL:367-0100 営業時間:10:00~18:00 定休日:水・木曜日 (臨時休業あり)

おいしい居酒屋 三ツ境駅近辺でおいしい居酒屋さ んがあれば教えて下さい。(東希望が丘のSさん) 手つ取り早い募金 去年の思まわしい大災害から、早 くも一年経とうとしています。当時 はいろんな場所で災害者援助の募金 活動が見られましたが、最近では殆 ど見る事が出来なくなりました。今、 一番手つ取り早い募金をするには、 どのような方法が良いのでしょうか? (中尾のSさん) おでかけスポット グループホームでお世話になっ てる母を元気づけるため時々お散歩 やドライブに行くのですが、一時間 圏内でオススメスポーツや良い温泉、 銭湯などがあつたら教えて下さい。(笹野台のWさん) くださー! JAZZのLIP 1950年~1980年頃 当時のオーディオ(ステレオ) 音が出る(動く)物。 引き取りに伺います。(今宿地域ケアプラザ・地域交流 TEL:392-0309まで) 今回は直接右記へお願いします。

笹野台商店街から 「スマイル東北市」 震災復興イベントのご報告 3月11日(日)、三ツ境駅前広 場を中心に三ツ境両側に位置 する商店街をつなぐ初イベント が行われました。来場者も多数 広場の物販は売切れ続出です。 笹野台商店街では、中央自治 会・さわやかソフト・元氣キツ ズ・旭区消防団の皆様の協力 のもと、出店、ゲームを行いました。 こちらも大勢のお客様に楽 しんでいただきました。 又、出店された方々からは売 上を義援金として寄付してい だいています。 募金箱を含め義援金の総額は 110517円(3月11日現在) でした。皆様の募金は「あしな が育英会」等に送られます。ご 協力ありがとうございました。

さわやかマイタウン 横浜旭区 http://sawa-info.net/ 照会番号がお分かりの方は、 ホームページからプレゼント応募が出来ます。 【お店情報】・鶴ヶ峰のMAYA・笹野台 【ローカルイベント情報】等 多数更新中! ・紙面に載せきれなかった皆さまからのお便りは「徒然なるままに」内に掲載中です。 4月休刊日: 4月9日(月) 次号発行日: 4月15日(日) (毎月第3日曜の発行)