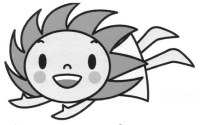


# さわやかインフォメーション

マスコットキャラ



さわインちゃん

## いままぐ 自然エネルギーを 選べる仕組み

福島原発事故以来、「原発の電気が使いたくない」「自然エネルギーの電気を選みたい」という声は高まっているようです。しかし、日本の一般家庭では、いまだ電気を選ぶことができません。それでも、最近、特定規模電気事業者(PPS)から電気を買うというサービスを耳にするようになりました。昨年末、脱原発を宣言した城南信用金庫が、使用電力をすべてPPSに切り換えたのは記憶に新しいところですが、以前から、こうした電力自由化の動きはあったのです。いま認められているのは50kW以上の高圧受電の大口の需要家だけ。しかも、PPSのほとんどは化石燃料による発電なので、自然エネルギーを選ぶことは困難です。

では、制度が変わるまで選択肢はないのかというと、そうではありません。グリーン電力証書(以下G証書)という仕組みがありました。自然エネルギーの付加価値である環境価値を、電気本来の価値から切り離して証書化したもので、これを売買する。自然エネルギーの促進を図る狙いがあります。もう少し説明しましょう。自然エネルギーによる電気に、電力本来の使用価値(電気そのもの)に加え、環境に負荷をかけない価値が含まれているので、その分高くと考えられます(だから高くても買いたい人がいます)。そこで、既存の電気を使っている場合でも、環境価値を別途購入すれば、自然エネルギーを使っているのと同じ見なされる仕組みなのです。

自宅の年間電力消費量が3000kWhなら、ある風力発電所のG証書3000kWh分を購入すると、自宅の電気が100%その風力発電でまかなっているのと同じ見なされます。これは、第三者機関が審査し信頼性を担保してあり、企業間で10年以上の実績がある仕組みです。愛媛県の内タールという会社は、四国電力との契約はそのままに、秋田県の風力発電所から、工場で使う電気のG証書を買って、風で織るタオルという商品を発売し人気となつています。ビールのスーパードライも、実は350ml缶はすべてG証書により自然エネルギーで製造されています。カタログハウスやパタゴニアは、G証書の購入により、企業として



社の使用電力を100%自然エネルギーでまかなっています。実は今月、このG証書を個人宅や小さな商店でも気軽に入手できる仕組みが生まれました。個人向けG証書「えねぼそ」で、Energy Green Personalの略。

1枚500kWh単位に小口化されており、長野県飯田市のおひさま発電所(6300円)、北海道石狩市の風力発電所(6300円)、さいたま県の大宮発電所(小水力/5250円)、兵庫県丹波市の兵庫パルプ発電所(バイオマス/4200円)の4種類から選べます。価格も手頃で、払った費用は、その発電所に還元され、維持・拡大・新設などに活用されます。そのため「えねぼそ」の売買が、自然エネルギーの普及・促進につながるのです。

「えねぼそ」を活用すれば、電力との契約はそのままに、自然エネルギーを使っていると見なされ、利用者がどんどん増えると、自然エネルギーによる発電所がもっと必要となり増えるきっかけとなります。自ずと原発もいらなくなります。これまでの説明で、まだピンとこない方も多いと思いますが、もし日本でも電力が自由化されたら、どうやって電気を選ぶのでしょうか? 新たに送電線を設けない限り、送電線の中の電気は、原子力も風力も混ざって区別が付きません。そのため、契約や証書によって、どこでどうやって電気が使われるかを明らかにする必要があります(自由化されている国ではそうしています)。その意味で、これは単なる「見なし」ではなく、実質的に電力自由化を先取りする仕組みと言えると思います。

ASA三ツ境北部でも、いきなり100%はしんどいので、まず飯田市のおひさま発電所の「えねぼそ」を1枚買いました。これで「ASA三ツ境北部の使用電力は、その一部に太陽光発電を使っています」と言えますね。いざ100%にできたらと考えています。なお、読者でご希望の方は、当ASAまでお申し込みください。http://eneboso.netにも詳しい説明があり、そこから申し込みできます。

三ツ境北部からのお知らせ  
2月から中沢中心エリアの8区の配達担当者が変わります。ご迷惑をおかけしない様、体制を整えておりますが不手際があった際は、とつとつ遠慮なく連絡ください。

**今月のプレゼントコーナー**  
トーキョークルーズと品川アクアスタジアム初登場です。お待たせしました!フェルメール展入荷しました。

## プレゼントコーナー

どんどん応募してね! チケットは基本2枚1組です。

**<前号のプレゼント応募倍率>**  
応募総数は733通(当選数/応募数)  
1位:パンダのクリスマスケーキ(6/142)24倍  
2位:東急系映画チケット(10/102)10倍  
3位:増田屋のそば(3/26)9倍  
4位:美術カタログ(1/6)6倍  
5位:湯楽の里(13/63)5倍  
6位:NIKKEI能率手帳(10/43)4倍

さしあげます (先着順) プレゼント応募と一緒に書き下さい  
「ドラえもんスクラップブック」(朝日新聞購読の方のみ)  
朝日新聞に毎日掲載の「しつもん!ドラえもん」を切り取って貼ってね。

### ◆ 書籍・グッズ ◆

### ◆ お店・映画・公演・テーマパーク・美術 ◆

1	GEL & gel 薬用クリーム	お肌だけでなく全身に使えるオールインワンゲルクリーム。天然素肌研究所(30g/780円)。詳細は裏面を参照ください。	10名
2	TSUTAYAの冊子+レンタル無料券	「シネマ名言集」(旧作DVD1枚1枚無料券付)と入会金&旧作DVD1枚無料券1枚のセット(3月末迄)	100名
3	東急系映画館 共通入館招待券	2~3月末迄有効券。109系MM横浜、ムービル等、東急系映画館で1名様1作品に限り有効。	10組
4	新橋演舞場 応募ハガキ	4/4~4/20、『四月花形大歌舞伎』3階席応募申込ハガキ。出演:尾上菊之助・市川亀治郎他(注1)	15組
5	トーキョークルーズ TOKYO CRUISE	~3/22迄。浅草・お台場・浜離宮等、東京都観光汽船の1区間片道乗船券(ヒミコは追加300円)	10組
6	エプソン品川 アクアスタジアム	~2/29迄。品川駅徒歩2分。水族館入場引換券 20mの海中トンネルで海底散歩を	5組
7	東京ドイツ村	~3/31迄。袖ヶ浦IC右折5分(千葉駅発高速バス有) 1枚で5名又は乗用車1台分(10名迄)有効。1枚で	10組
8	新横浜 スケートセンター	~3/31迄。新横浜駅徒歩5分。滑走券(貸靴代別) 平日14:30~17:30/土13:00~、日10:00~17:00	10組
9	ボウリング お楽しみ券	~3/31迄。厚木・桜ヶ丘・藤沢他(貸し靴代別) 1人2ゲーム以上で1ゲーム無料券。1枚で2名様有効	15組
10	横浜人形の家	~2/29迄。元町・中華街駅徒歩3分。コンセプトは「横浜発・世界の人形ふれあいクルーズ」	10組
11	クリスマス ローズの世界展	2/17~2/19。池袋サンシャインシティ展示ホール。原種大展示・新花コンテスト・アルジメ講座・即売会も	5組
12	Bunkamura ザ・ミュージアム	~3/14迄。渋谷駅徒歩7分(渋谷・東急本店横) 『フェルメールからのラブレター展』	11組
13	相田みつを美術館	~3/4迄。有楽町駅フォーラム口徒歩3分。特別企画展 『詩人の魂 金子みすゞと相田みつをの世界』	10組
14	目黒雅叙園	~3/4迄。目黒駅徒歩3分「百段階段」にて 『百段難まつり』京の難物語 開催	10組

15	朝日クッキングサークル	A5判17頁、毎月発行の小冊子 2月号「セリ ウド アシタバ」	30名
16	新年金世代の ココロザシゴト	日経キャリアマガジン特別編集。「会社の仕事」から「社会の志事」へ。A4判132頁	10名
17	美術カタログ (フランス印象派展)	デンマーク王立美術館蔵「19世紀フランス印象派展 図録。変型A4判149頁(注2)	1名
18	美術カタログ (日本国宝展)	平成2年東京国立博物館で開催の総目録 仏像・書画・焼物等。変型A4判352頁(注2)	1名
19	神奈川の古墳散歩	2000年彩流社。相原精次+藤城憲児著(注2) 歩いてビックリ身近な古代。A6判294頁	1名
20	A K B 4 8 新聞	日刊スポーツ新聞社。毎月第3日曜発行。12月創刊号。オールカラー32面(注2)	12名
21	毎日かあさん クリアファイル	毎日新聞連載のマンガ「毎日かあさん」のイラスト入りA4クリアファイル3枚組	50名
22	adidas くつ下セット	ショートソックス3足セット。25~27cm。ベトナム製。白地に黒線入。衝撃吸収厚手	3名

プレゼントは 終了しています

(注1) プレゼントに当選されますと、観劇応募用の往復ハガキが届きます。ハガキに記載された希望日に印をつけ、郵送しますと、抽選結果(当落)が記された返信ハガキが届くことになります。お間違いの無い様ご応募下さい。  
(注2) 経年の傷みや汚れがあります事をご了承ください。

