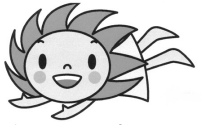


さわやかインフォメーション

マスコットキャラ

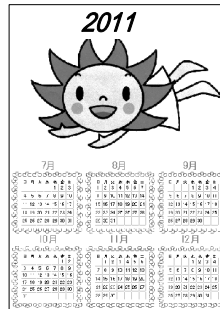


さわインちゃん

お気に入り写真カレンダー作ります

震災から早2ヶ月
こちらでは、停電も地震の揺れもなく、安堵の感があります。すが、さわやかインフォメーションでは今後も、節電や地震対策の情報提供を続けてゆきたいと思えます。裏面に関連のコラムがございますので、是非ご覧下さい。

ご希望の皆様へ
一番お気に入りの写真で
平成23年7月
12月カレンダー



縦長・横長は、写真により決定させていただきます

す様、お願いいたします。
A 「写真の裏」と「封筒」の両方に必要事項左記を必ず記入して、封筒に入れてご郵送ください。
B メールでのお申し込み
デジカメ等で撮られた写真(ファイル)を、さわイン宛Eメールアドレスへ添付し送信して下さい。写真やプリントアウトしたものより綺麗に仕上がることがございます。
画像はなるべく大きめで、プレゼントの応募メールとは別にお願ひします。

を一世帯につき1枚無料で作成します。(複数枚ご希望でも無料分と合わせて一世帯3枚迄とさせていただきます)
2枚目・3枚目となる分は、サイズにより下記の費用を頂きますのでご了承下さい。
(購読料と一緒に請求させていただきます)
サイズは3種類からご指定下さい。(指定のない場合は、B4版とさせていただきます)
当店への持ち込み、配達担当者への手渡しでも構いませんが、その場合も必ず封筒に入れて下さい。紛失等、事故防止のため、出来るだけ郵送(またはメール)にして頂きます

受付期間: ~ 5月31日まで

- A 3版 (303 x 426mm) / 有料の場合300円
- B 4版 (260 x 370mm) / 有料の場合250円
- A 4版 (210 x 297mm) / 有料の場合200円

右記2パターンのお申し込み方法、いずれも必要事項住所・氏名・照会番号希望サイズ&枚数を忘れずに記入下さい!(後日、作成したカレンダーと一緒に写真をお返しする際に必要です。記入されていませんと、お客様の元にお届けすることが出来ません)6月中にお届け出来るようにしたく存じます。右記事項をお守りの上、ご協力をお願い致します。

映画「アンダンテ」稲の旋律」主人公千華(ちか)が、めぐり逢った人々とのつながりの中で、失われた心を取り戻して行く「人間再生」の物語です。現代日本が抱える「ひきこもり」問題や、危機迫る食料自給率問題を鋭く描く大作です。

プレゼントNo.1



プレゼントNo.12
コラム「海外旅行は楽し」
エルコンドルさんの海外土産
ポーランド・カットグラス
(6客分足つき)

手作りカットで未使用品です。1980年代に、ポーラ



経年の汚れ等があります事をご了解下さい。

ンドの各都市を訪れた時に、首都ワルシャワ市内の工芸品ショップにて求めた物です。当時は、日本人観光客も珍しい時代で、連帯活動が盛んな時でした。このカットグラス(足つき)は、現地では、ウオッカを冷凍庫で「壇」のまま、中身がトロリとするまで冷やして、「仲間」と乾杯するのがしきたりです。日本には、食前酒や梅酒などをいただく時に利用されることをお勧めします。

今月のプレゼントコーナー

前号は「体脂肪計付歩数計」が映画券を抜いて応募倍率のトップに!!ちょっと驚きでした。「TOHOシネマズ」の映画券は、都合により入荷がなくなりました。今後は東急系映画券をお届けいたします。

さしあげます(先着順)

プレゼント応募と一緒に書き下さい
「君はどの大学を選ぶべきか」2012
大学通信発行/国立大学・短期大受

験年鑑。B5判624頁

「ドラえもんスクラップブック」
朝日新聞に掲載の「しつもん!ドラえもん」を貼ってね。(朝日新聞の方のみ)

プレゼントコーナー

どんどん応募してね!

チケット類は、基本2枚1組です

<前号のプレゼント応募倍率>

- 応募総数は582通(当選数/応募数)
- 1位:体脂肪計付歩数計(7/131)19倍
- 2位:TOHOシネマズ(10/112)11倍
- 3位:目黒雅叙園(10/28)2.8倍
- 3位:横浜FCVS東京ヴェルディ(5/14)2.8倍
- 5位:そごう美術館(20/44)2.2倍
- 6位:ベストスターVS日ム・楽天(20/40)2.0倍

◆野球・サッカー◆

15	横浜ベイスターズ VS ロッテ・西武	ロッテ:6/3(金)18時~4(土)14時~スタジアム 西武:6/5(日)16時~ いずれか1日(注3)	26組
16	横浜ベイスターズ VS オリックス	6/14(火),15(水)各18時~ 横浜スタジアム 内野自由席 いずれか1日(注3)	18組
17	横浜ベイスターズ VS 福岡ソフトバンク	6/18(土),19(日)各14時~ 横浜スタジアム 内野自由席 いずれか1日(注3)	20組
18	横浜ベイスターズ VS 中日	6/28(火),29(水),30(木)各18時~ 横浜スタジアム 内野自由席 いずれか1日(注3)	15組
19	横浜F・マリノス VS 柏レイソル	6/11(土)14時キックオフ 日産スタジアム Jリーグビジョン1〔第14節〕自由席(注3)	7組

◆書籍◆

20	1秒でできる! パソコン一発ワザ90	日経PC21=編。windows・ワード・エクセル・I E等の操作テクニック集。文庫判219頁	9名
21	朝日クッキングサークル	A5判17頁。毎月発行の小冊子。6月号「ゴーヤ ニンニク ツルムラサキ」	30名
22	美術カタログ(ゴッホ展)	クレラー=ミュラー美術館所蔵の「ゴッホ展」1999年と2005年日本開催の図録2冊(注2)	1名

◆映画・公演・テーマパーク・美術・グッズ◆

1	映画「アンダンテ ~稲の旋律~」	6/4(土)サンハート(二俣川ライフ5F)で3回上映。「アンダンテ~稲の旋律~」旭区上映実行委員会主催。出演:新妻聖子,寛利夫他。解説は上面に	3組
2	東急系映画館 共通入館招待券	6~7月有効。109シネマ MM横浜,ムービル等東急系映画館で1名様1作品に限り有効。	10組
3	国立劇場 応募八ガキ	7/3~6と7/16。歌舞伎鑑賞教室『義経千本桜』出演:中村魁春他,3階席応募八ガキ(注1)	15組
4	帝国劇場 応募八ガキ	7/1~9(昼又は夜)『風と共に去りぬ』出演:米倉涼子他,ご招待席応募八ガキ(注1)	15組
5	葛西臨海水族園	~6/30迄。葛西臨海公園駅徒歩5分(小学生以下無料)HPから魚タッチングシートをダウンロードして行こう	10組
6	横浜大世界	~6/30迄。みなとみらい線元町・中華街駅徒歩2分。トリックアートミュージアム(平日のみ入館可)	10組
7	フィールド アスレチック	~7/31迄。横浜町田ICより車で5分 横浜つくし野コースで汗を流してみませんか	15組
8	江の島遊覧セット	~6/30迄。片瀬江ノ島駅徒歩20分 平日のみ 江ノ島エスカ、サムエル・コッキング苑、展望灯台に	10組
9	相田みつを美術館	~7/3迄。東京国際フォーラム地下1階(有楽町駅)「ことばの力 書の力」同時開催柴田トヨの世界	10組
10	サントリー美術館	~7/24迄。東京ミッドタウン(六本木駅)開館50年記念「不滅のシンボル 鳳凰と獅子」	10組
11	そごう美術館	6/11~7/18。そごう横浜店6階。『魅惑のゴッホ 踏屋虹児展』初期の雑誌表紙、挿絵など一堂に	15組
12	ポーランド リキュールグラスセット	1個のサイズ:高さ10xグ 2口直径4cm。カットグラス6客セット。詳細は上面をご覧ください。(注2)	1名
13	トンク&軍手セット	金属製の物を挟む道具(長さ約45cm)1本と軍手2個のセット。ガーデニングやアウトドアに(注2)	10名
14	さわインちゃん クリアファイル	本体A4判サイズ。当店のマスコットキャラ「さわインちゃん」柄。久しぶりのご提供です。	100名

(注1) プレゼントに当選されると、観劇応募用の往復ハガキが届きます。ハガキに記載された希望日に 印をつけ、郵送しますと、抽選結果(当落)が記された返信ハガキが届くこととなります。お間違いの無い様ご応募下さい。
(注2) 保管の為、経年の傷みや汚れがあります事ご了承ください。
(注3) 満員の際はご入場できない場合があります。お早めにご来場下さい。

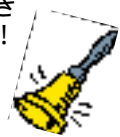
プレゼントは
終了しています

今宿地域ケアプラザより

前号でご案内の「合同歌声喫茶」は好評につき
完売となりました!ありがとうございました!
次回は・

「ハンドベル・ミニコンサート」

日時:2011年6月10日(金)
15時30分より(10分前までにご入館下さい)
場所:今宿地域ケアプラザ 多目的ホール
参加費:無料 対象人数:40名 お申込み:不要
お問合せは:今宿地域ケアプラザ 392-0309



くぼた まさと工作ショー

NHK教育テレビ「つくってあそび」で
おなじみのわくわくさんがやって来る!

2011年6月16日(木)

15:40開演(15:10開場)

場所:瀬谷公会堂
(瀬谷区二ツ橋町190/三ツ境駅徒歩8分)

料金:一般 800円(2歳以上同一料金)

お申込み:メール又は往復葉書にて。

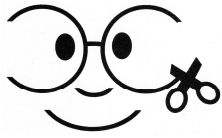
詳細はHP「さわやかマイタウン」をご覧ください。

主催・お問合せは:横浜にし・おやこ劇場

〒246-0022 横浜市瀬谷区三ツ境108-4-202

& fax 391-7544(月・火・木・金10時から17時)

http://www.yokohama-kodomo.com



第17回旭区おやこまつり

人形劇 あやうしズッコケ探険隊

きみに、冒険の心をおくろう。
冒険こそ、少年の宝ものだ。
-原作者/那須正幹

日時:2011年6月26日(日)

14:00開演(13:30開場)

会場:旭公会堂 人形劇団 ひとみ座
(相鉄線鶴ヶ峰駅より徒歩7分)

前売券:1500円 当日券:1800円
チケット販売所 (全席自由・3歳以上同一料金)

1.旭区おやこまつり実行委員会(にし・おやこ劇場事務局内)
2.旭区役所地下売店 3.サンハート

チケットを販売所以外でご購入ご希望の方は、必要事項を
ご記入の上、FAXまたはEメールでお申し込み下さい。
チケット及び郵便局の払込用紙をお送りいたします。
払い込み手数料はご負担下さい。
お申し込み後のキャンセルは出来ませんのでご了承下さい。
FAXでのお申し込み:045-391-7544

演目	あやうしズッコケ探険隊	
お名前		
ご住所		
TEL		
チケット枚数	1,500円× 枚	A 円
郵送料		B 100円
合計金額(お払込金額)		(A+B) 円

Eメールでのお申し込み: asahiku_oyakomatsuri@yahoo.co.jp
FAXおよびEメールでのお申し込み締め切り:6月20日(月)
お問合せ:旭区おやこまつり実行委員会
(にし・おやこ劇場事務局内)
TEL.045-391-7544(月・火・木・金 10:00~17:00)



笹野台商店街からのお知らせ

今月は不動産屋さん特集です。

フアミリーハウス
笹野台一丁目二八番十三号
株式会社 フアミリーハウス
代表取締役 眞邊孝春
三六六五五五七

当社は旭区で誕生し今年二五
周年を迎えます。小さな会社で
すが、お客様の信頼に応えるべ
く誠実に仕事をします。売買・
賃貸・駐車場、その他管理等、
不動産に関する事なら何でもお
気軽にご相談ください。難しい
問題は顧問税理士や弁護士に相
談し解決致します。

ご購入も売却も仲介手数料半額
買い取りは仲介手数料不要です。
旭区、瀬谷区、保土ヶ谷区、泉
区を中心に新築、中古戸建、土
地、マンションの仲介及び売買

「さがみ住宅」は住まい探し
をお手伝いする明るい雰囲気
の不動産ショップです。「借りた
い」「買いたい」「建て替えた
い」「リフォームしたい」お客
様の条件により、それぞれ専門
のスタッフが対応いたします。
住まいのことなら何でもお気軽
にお問い合せ下さい。

株式会社 さがみ住宅
0120511335

株式会社 さがみ住宅

株式会社 さがみ住宅

株式会社 さがみ住宅

株式会社 さがみ住宅

株式会社 さがみ住宅

みんなのこえ

御支援をお願い致します。
(金が谷の垣花さんより)
琴・三絃・尺八による邦楽の
演奏会。本日の開催です。
5月15日(日)午前10時半開演
(開場30分前)入場無料
サンハート ホール
(二俣川ライフ5階)
当尺八教室では、旭区
三曲会主催・旭区文化振
興会・旭区役所共催の旭
区三曲演奏会に出演しま
す。質の高い芸術活動、
邦楽の発展をめざしてお
ります。地域の皆様方の

なっていたのですね。これか
らも20Aで頑張ります。(こ
れ以上のアンペアダウンはちょっ
と辛いかな...)
(今宿のEさん)
20Aは、充分ご立派です。
節電のため、エスケーター
が使用せず、やむをえず階段の
上りも最近では慣れてきて、
これを機に東日本の人の健康
度がUPするのでは?
(今宿町のTさん)
駅構内や電車も、節電で暗
いこともあり。足元にお
気をつけ下さい。
地震に怯える毎日ですね。
先日、ベットの同伴の仮設住宅
の署名が回って来ました。私
達が好きで飼っているペット
も被災地では悲惨なめにあつ
ています。色々な事を考えさ
せられます。
(中尾のHさん)
引越してきたため、この
あたりの避難所等を知りませ
ん。この機会に避難場所等の
情報を一度載せてほしいです。
(笹野台のTさん)
笹野台の震災時避難場所
(地域防災拠点)は笹野台小
学校となっています。旭区役
所から発行されている「区民
生活・防災マップ」には、

避難の仕方や
病院・公共施
設等の情報も
載っています。
旭区役所や二俣川駅行政サ
ビスコーナーで入手できます。
全国で「6・11脱原発
100万人アクション」開催
「6月11日は、福島原発震
災から3ヶ月。今なお放射能
の放出は続いています。人や
自然を傷つける電気はいりま
せん。」との趣旨で、6月11日
に、全国で連動して「脱原発
100万人アクション」が開
かれます。それを受けて横浜
でも、有志がデモ行進を企画
しました。東電や原発に不満
がある方は是非。
6月11日(土) 午後1時に、
桜木町駅前に集合し集会。午
後2時からデモ行進(桜木町
赤レンガ)東京電力神奈川
支店(県庁)。午後4時解散予
定です。詳しくはホームページ
http://nonukes.jp/を
ご覧ください。
(東希望が丘のNさん)

掲載希望の方は、品物の名前・
状態・サイズ・画像・ご連絡可
能な方法(電話番号・メール等)
受け渡し可能時間等出来るだけ
詳しくお知らせ下さい。
掲載ご希望の方は、当店ホ
ムページ「さわやかマイタウン」
内「みんなの情報掲示板」で随
時受付致します。「ネット掲載
希望」とお申し出下さい。
掲載期間は、インターネットも1
カ月間とさせていただきます。

旭区三曲演奏会

ASA三ツ境北部がお届けする地域密着情報サイト
さわやかマイタウン 横浜旭区

ホームページ「さわやかマイタウン」も見てネ!
<http://sawa-info.net/>
照会番号がお分かりの方は、
ホームページからプレゼント応募が出来ます!

今月の更新情報
皆さまから頂いたお便りは毎回全て拝読し、編集の
参考にさせて頂いております。さわイン紙面に載せ
きれなかったお便りは、ホームページで一部公開し
ています。「徒然なるままに」をご覧ください。
6/4サンハート自主映画会「アンダンテ~稲の旋律~」
5/19・26・6/2緊急ティーチイン『震災・脱原発を考
える』
前号見出し記事「これからどうなる?どうする?」
完全版を「徒然なるままに」でお読みください。
「より速い」「より安い」書類・荷物の送り方 など色々。
このマークのついた記事はホームページにも
掲載があります。

避難の仕方や
病院・公共施
設等の情報も
載っています。
旭区役所や二俣川駅行政サ
ビスコーナーで入手できます。
全国で「6・11脱原発
100万人アクション」開催
「6月11日は、福島原発震
災から3ヶ月。今なお放射能
の放出は続いています。人や
自然を傷つける電気はいりま
せん。」との趣旨で、6月11日
に、全国で連動して「脱原発
100万人アクション」が開
かれます。それを受けて横浜
でも、有志がデモ行進を企画
しました。東電や原発に不満
がある方は是非。
6月11日(土) 午後1時に、
桜木町駅前に集合し集会。午
後2時からデモ行進(桜木町
赤レンガ)東京電力神奈川
支店(県庁)。午後4時解散予
定です。詳しくはホームページ
http://nonukes.jp/を
ご覧ください。
(東希望が丘のNさん)

掲載希望の方は、品物の名前・
状態・サイズ・画像・ご連絡可
能な方法(電話番号・メール等)
受け渡し可能時間等出来るだけ
詳しくお知らせ下さい。
掲載ご希望の方は、当店ホ
ムページ「さわやかマイタウン」
内「みんなの情報掲示板」で随
時受付致します。「ネット掲載
希望」とお申し出下さい。
掲載期間は、インターネットも1
カ月間とさせていただきます。

掲載希望の方は、品物の名前・
状態・サイズ・画像・ご連絡可
能な方法(電話番号・メール等)
受け渡し可能時間等出来るだけ
詳しくお知らせ下さい。
掲載ご希望の方は、当店ホ
ムページ「さわやかマイタウン」
内「みんなの情報掲示板」で随
時受付致します。「ネット掲載
希望」とお申し出下さい。
掲載期間は、インターネットも1
カ月間とさせていただきます。