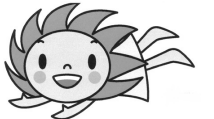


さわやかインフォメーション

マスコットキャラ



さわインちゃん

教科書に新聞が取り上げられます

いま、新聞が目玉されている理由をご存じですか？
この春からいよいよ、小学校の教科書に新聞記事がたくさん登場するのです。
日ごろから新聞に親しんでいる子は成績がいい、という調査結果があります。ニュースに触れることで世の中のしくみを学ぶこともできます。とりわけ教育記事に定評があるのが朝日新聞と朝日小学生新聞。好奇心を刺激する、充実した紙面を、ぜひ一度お読みになってみてください。お電話頂ければ一週間無料でお届け致します。



お店からのプレゼント

プレゼントNo.1

「和漢草物語」
24種類の「和漢草」を飼料に混ぜ与えた鶏の卵で、他ではあまり入手できない珍しい卵です。6個入り、1パック230円。生で食べても臭みを感じないあっさりとしたおいしさです。



大地倶楽部は、ニュータウン第3バス停前、よしのストア*内にある八百屋+自然食品のお店です。有機・減農薬の野菜類やこだわりの乾物・調味料菓子などが揃います。宅配も無料でしたします！

プレゼントNo.2

足反射区療法
(足裏鑑定、施術)
体の不調原因は足裏で分かります。足裏は体のあらゆる器官の目印とも言えます。足反射区療法とは、中国古来の「足心道」の流れを組み、足の反射区(足ツボ)を



刺激することにより体の不調部分を知り、自己回復の手助けをする治療法です。
バーニッシュ(株)代表で、足管理士一級を持つ関さんの、丁寧なアロパイスと施術を受けられるので安心です。

足反射区療法の機能を盛り込み、特許を取得した靴やサンダルの販売も行っています。正しい歩行習慣を身につけ、体の機能を整えて健康になるお手伝いをいたします。
肩こり、腰痛、膝の痛み、外反母趾など体の不調でお悩みの方に、広く知って頂き、健康になって頂きたいという願いから、今回1回3千円の施術体験をプレゼントに提供して頂きました。
プレゼントにご当選の方やご希望の方は電話で「足反射区療法」とお伝え頂き、12時~20時の間で必ずご予約の上、ご来店ください。施術時間は体調の差により異なりますが、約1~3時間です。
BURNISH(バーニッシュ)バーニッシュウオーカールスクール内
TEL:0120-393740
旭区二俣川2-58
第一清水ハートビル301
(二俣川駅南口 西友内) スターバックス前のビル3階)

プレゼントNo.21

コラム「海外旅行は楽し」にて約一年間、紙面にお邪魔した「エル・コンドル」です。身近な整理をされている折に、あちこちから、このようなコレクション的な物が出てきた次第です。読者の皆様へプレゼントいたします。
インド・マハラジャ(貴族)風食器セット

(金ピカのミニチュア・ティーセット) 1984~5年に掛けてインド各地を廻った時に、旧デリー市街



プレゼントコーナー

どんどん応募してね!

チケット類は、基本2枚1組となります。

<前号のプレゼント応募倍率>
応募総数は581通(当選数/応募数)
1位:デジタル血圧計(1/73) 73倍
2位:TOHOシネマス フィット(10/152) 15倍
3位:八景島シーパラ(5/42) 8.4倍

さしあげます(先着順)

プレゼント応募と一緒に書き下さい
「新聞で学力を伸ばすスクラップブック」
スクラップのすずめ方載ってます。
監修 明治大学教授 齋藤孝
「ドラえもんスクラップブック」
朝日新聞に毎日掲載の「しつもん!

ドラえもん」を切り取って貼ってね。
(こちらは、朝日新聞購読の方のみ)
「天声人語漢字ドリル」
A4判16頁。「天声人語」を読みながら漢字に挑戦。小学5年生以上常用漢字まで段階に応じて学べます。

◆お店プレゼント・映画・公演・テーマパーク・美術・サッカー◆

1	「和漢草物語」卵 6個入り1パック	大地倶楽部さん提供。当選券をお店に持って行き品物と交換して下さい。詳細は上囲みをご覧ください。	15名
2	足裏鑑定・施術	BURNISH(バーニッシュ)さん提供。詳細上囲みに必ずご予約の上、当選券をお店にご提出下さい。	10名
3	TOHOシネマズ ムービーチケット	4月末迄有効。ららぽーと横浜、海老名、川崎等のTOHOシネマズで1名様1作品に限り有効の券	10組
4	新橋演舞場 応募ハガキ	4/2~4/8『四月大歌舞伎』出演:尾上菊之助、坂東三津五郎他。3階席応募申込ハガキ(注1)	13組
5	マザー牧場	~6/30迄。千葉県富津市田倉940-3。300万本の菜の花畑やいちご狩も!枚数を明記下さい(4枚迄)	15組
6	よこはま コスモワールド	~4/28迄。みなとみらい駅徒歩2分。平日限定大観覧車ご招待券。のりもの割引券付	15組
7	横浜ユーラシア 文化館	~3/27迄。日本大通り駅直結。『シャルジャ、砂漠と海の文明交流』アラビアの歴史遺産と文化	15組
8	帆船日本丸& 横浜みなと博物館	期間なし。桜木町駅徒歩5分。博物館で展覧会『横浜港を結ぶ交通』幕末から大正初期4/10迄	2組
9	そごう美術館	~3/21迄。そごう横浜店6階。『近代日本画に見る女性の美』- 錦木清方と東西の美人画 -	15組
10	ワタリウム 美術館	~4/17迄。外苑前駅徒歩8分。アイラブハート11『ハートビート展』時代にキスして。現代美術展	10組
11	21_21 DESIGN SIGHT	~5/8迄。六本木駅徒歩5分。東京ミッドタウン内デザイナー『倉俣史朗とエトトレ・ソットサス展』	10組
12	松岡美術館	~4/7迄。白金台駅徒歩6分。中国・日本の美術品『ファンタジー~松岡コレクションの幻想世界』	10組
13	横浜F・マリノス VS 川崎フロンターレ	3/13(日)15時キックオフ 日産スタジアム Jリーグテレビ中継(第2節)自由席(注2)	7組

(注1)プレゼントに当選されると、観劇応募用の往復ハガキが届きます。ハガキに記載された希望日に印をつけ、郵送しますと、抽選結果(当落)が記された返信ハガキが届くことになります。お間違いの無い様ご応募下さい。
(注2)満員の際はご入場できない場合があります。お早めにご来場下さい。

◆野球◆

14	横浜ベイスターズ プレシーズン	3/11(金)ヤクルト,12(土)東北楽天,13(日)日ハム 各13時~横浜スタジアム 内野自由席 いずれか1日(注2)	5組
15	横浜ベイスターズ プレシーズン	3/15(火)楽天,16(水)広島,17(木)巨人各13時~ 横浜スタジアム 内野自由席 いずれか1日(注2)	5組
16	横浜ベイスターズ プレシーズン	3/18(金)阪神,19(土)埼玉西武 各13時~ 横浜スタジアム 内野自由席 いずれか1日(注2)	5組
17	横浜ベイスターズ VS ヤクルト	3/29(火),30(水) 31(木) 各18時~ 横浜スタジアム 内野自由席 いずれか1日(注2)	15組

◆書籍・グッズ◆

18	朝日クッキング サークル	A5判17頁。毎月発行の小冊子。3月号 たっぷり季節野菜「タケノコ 新タマネギ」	30名
19	朝日小学生 & 毎日小学生新聞	3月2日~6日までの5日間お届けします。 「夢見るお床の」イラスト付無地ノートも。	10名
20	気になるメタボリック メジャー	サイズ:47×60×19mm。巻取型。150cmまで測れるメジャーの裏にヘルスケア情報がぎっしり	37名
21	マハラジャ風 食器セット	サイズ:高さ24cm。トレイ直径約25cm。飾り用ポット1、カップ6、トレイ1のセット。詳細は上面	1名

プレゼントは
終了しています

教えてあげる

花粉対策

我が家の花粉対策は、外に洗濯物を干さないこと。外出時は必ずマスクをすることで。市販されている「花粉鼻でブロック」も愛用しています。症状があまりにもひどい時は飲み薬にも頼っています。(中尾のYさん)

というドッグカフェがあります。昼にランチのハンバーガーを食べましたが、なかなかおいしかったですよ。ワンちゃんもニユーもあつくりで、ゆつくりできました。夜は居酒屋メニユーもあり、今度も酒を飲みに行こうと思います。(中尾のA子さん)



ペットと一緒に入れる飲食店

Green Dining 泉区緑園都市の大通りにある「Soft BankやESSOの前に「グリーンダイニング」

おしえて!

泉区緑園6・27・11 グリーンガーデン谷津1F TEL:045-392-5933 ワンちゃんにはわんちゃんテリーなど、近くにペットショップもあるそうです。

編み物サークル

地域で活動されている編み物サークルを教えてくださいませんか? (今宿のMさん)

ほのぼの体操23会 ~70歳以上の方~ 初心者向けのやさしい体操教室



日頃、あまり身体を動かさず事のない方を対象とします。楽しいレクリエーション、身近な物で自宅でも無理なく出来る体操を学びます。

日時...2011年4月~9月 月2回(第1・第3月曜日) 場所...今宿地域ケアプラザ 多目的ホール 講師...石川正男 (高齢者体操・レクリエーション指導者) 参加費...1回 400円 参加費にはセラバンド(用品代)も含まれます。スポーツ保険料800円(半年分)別途かかります。参加募集人数...70歳以上の方 20名 申込み先...今宿地域ケアプラザ 地域交流 TEL:392-0309

のちの対話

私はラジオをよく聴いています。ラジオNHK第一放送で4カ月に一度、諏訪中央病院の院長、鎌田實先生の「いのちの対話」という番組を放送します。次回は2月11日です。皆さん是非お聴きになって下さい。心も体も元気になる内容です。(中沢のKさん)

「がんばらない」「あきらめない」等の著者、鎌田實先生とゲスト数名、進行役NHKアナウンサーの村上信夫さん、そしてリスナーや会場の観客とともに、いのちの大切さについて意見を交わしながら考えてゆく番組です。(金が谷のSさん)

みんなのこえ

入店が二倍!

「ご存知の方も多いと思いますが、1月18日に二俣川駅前「餃子の王将」がオープンしました。これからは近いので気軽に歩いて楽しみます。(中沢のTさん)

可能性を与えて

6歳の我が子も厳しく言い聞かせてきたせいか、滅多におねだりをしません。ですが、一年初にふと「」のコラムを読ませて頂き、もう少しおらかな気持ちで子どもに接し、伸び伸びと子供らしい子に育てたいと思いました。(今宿のYさん)

横浜駅に新ビル

横浜のシャル(CIAL)が閉店セールをやっていますね。東横線の改札が2階にあつて、便利だったのを思い出します。新しいビルの完成は2019年とか。その頃には相鉄線が

2011 Bell Flower ハンドベル コンサート 日時...4月17日(日)14時開演(13:30開場) 会場...サンハートホール(二俣川ライブ5階) 指揮...中尾 幹 曲目...見上げてごらん夜の星を・日本の四季・The Beatles!他 入場無料(整理券が必要です) 《整理券の申込方法》 受付期間 2月23日~3月1日 方法 住所・氏名・電話番号・希望人数を明記の上、下記のいずれかの方法にてお申し込み下さい。(お申し込み1件につき2名様迄。) ・住復はがき 〒241-0826 横浜市旭区東希望が丘19-1-201原 澄子 宛 ・Eメール:bellflower1997@yahoo.co.jp

受付期間を過ぎてのお申込みは無効です。定員を超えるお申込みがあった場合は抽選とさせていただきます。お子様をお連れの方は他のお客様へのご配慮をお願いいたします。 サンハート ハンドベルチームのホームページ ちろりんシティ 検索 Bell Flower お問い合わせ:TEL 045(392)0387 原

スズキ・メソッドのピアノ教室を開設します 創始者 鈴木鎮一の、耳から育てる「母語教育法」は世界46カ国に広がり、音楽だけでなくいろいろな分野に活かされています。お子さんがピアノを楽しみながらリズム感や音感・感性を磨き、豊かな心を育むお手伝いが出来れば幸いです! お教室開設にあたり、見学、無料体験レッスンを実施しています。ぜひお問い合わせください 対象年齢...3歳~大人まで 場所...今宿町2569-69 レッスン日...土曜日 お問合せ...442-6246(阿多) ホームページアドレス...http://suzukimethodpiano.grupo.jp/

会員募集 太極拳 黄河の会 日時:毎土曜日 17:00~19:00 練習場所:今宿地域ケアプラザ 会費:月2,000円(入会金1,000円) 内容:入門太極拳・初級太極拳・32式太極剣・24式太極拳・総合太極拳・48式太極拳 問合せ先:田中(TEL:361-8132)まで 指導講師:金井逸郎

中沢小学校合唱団定期演奏会 昨年NHK全国学校音楽コンクールで銀賞に輝いた、中沢小学校合唱団の定期演奏会です。天使のハーモニーを広いホールで鑑賞することができます。 日時:3月26日(土)16:20開場 17時開演 会場:みなとみらい大ホール 入場整理券が必要です。観覧をご希望の方は、中沢小学校合唱団顧問の松野先生までお問い合わせください 中沢小学校電話:361-5886

子供と新聞 新横浜や都心まで延びる予定ですよ。この周辺も少しは変わるかな? (中沢のNさん) シャルと同時に横浜エクスプレスホテル東急も3月末で閉じることになりましたね。 横浜駅同様、二俣川駅南口も、再開発計画が進んでいる様です。相鉄線が西谷から羽沢新駅を経由してJR線と直通となる、2015年(平成27年)の春完成を目指して、来年秋に着工の予定とか。人の流れも増え、現在の姿が遠く昔に思える様な変化が見られるかもしれませんね。 子供も達がまだ小さく、な

着付け教室 卒業のシーズンになりました。袴・着物をお持ちの方、お着付けいたします。 場所:(自宅)今宿2-47-32 連絡先電話:39113337

笹野台商店会 40周年イヤー 朝市 3月6日(日) AM9:00~10:00 朝市 3月6日(日) AM9:00~10:00

世界大百科事典(平凡社) 昭和42年発売の第1版(23冊)です。引き取りに来て下さる方に。 (笹野台のAさん) 応募方法 応募期間:1ヶ月です。お電話・FAX・メール等でご連絡下さい。当店からお申し出者さまにお知らせし(当店)の仲介は(ごまか)お申し出者さまから、ご連絡とお引渡しとなります。ご連絡がない場合は、希望者無しや、選考漏れとご解釈ください。

犬小屋他 (中・小型犬用) 木製・山小屋風 (こげ茶色) 1年半使用 (柵・キャスター取り外し可)カラー:水色 90cm x 60cm 柵高さ60cm 8年前購入、2か月半使用。 ABとも引き取りに来てくださる方に差し上げます。 (東希望ヶ丘のNさん)

ホームページ「さわやかマイタウン」も見てネ! http://sawa-info.net/ 照会番号がお分かりの方は、ホームページからプレゼント応募が出来ます! 3月休刊日:なし 次号発行日:3月20日(日) (毎月第3日曜の発行) 今月の更新情報 旭区で本が借りられる所は、なんと20箇所! 3/20(日)入場自由! 旭中学校吹奏楽部 スプリングコンサート 2/27・28 旭区にも「みんなの基地」 旭ジャズまつりアマチュアステージ出演者募集! 3/12大人の社会科見学「あさひネットウォーク」いちご試食付!など色々。 このマークの付いた記事は、ホームページにも情報があります。 いただいたお便り・感想は当紙面と共にホームページ「さわやかマイタウン」にもご紹介させていただきます。